

INNOVASJON I HJEMMEBASERTE TJENESTER

Funn og refleksjoner fra følgeforskning

Olaug Øygarden, forsker ved NORCE Helse og samfunn.



BERGEN
KOMMUNE



TILLITS- OG FAGLIGHETSREFORMEN

Økt faglig handlingsrom
og mer autonomi i
arbeidet.



TILLITS- OG FAGLIGHETSREFORMEN

Økt faglig handlingsrom
og mer autonomi i
arbeidet.

MÅL FOR HELTOM

Bedre benyttelse av
sykepleier-ressursen.

Økt autonomi og mer
faglig ansvar for
helsefagarbeidere.

Mer faglig tilfredsstillende
arbeid for sykepleiere.



ARBEIDSPROSESSER
MED HØY GRAD AV
INVOLVERING



ARBEIDSPROSESSER
MED HØY GRAD AV
INVOLVERING



LÆRING

TILFREDSHET

MINDRE
FRAVÆR

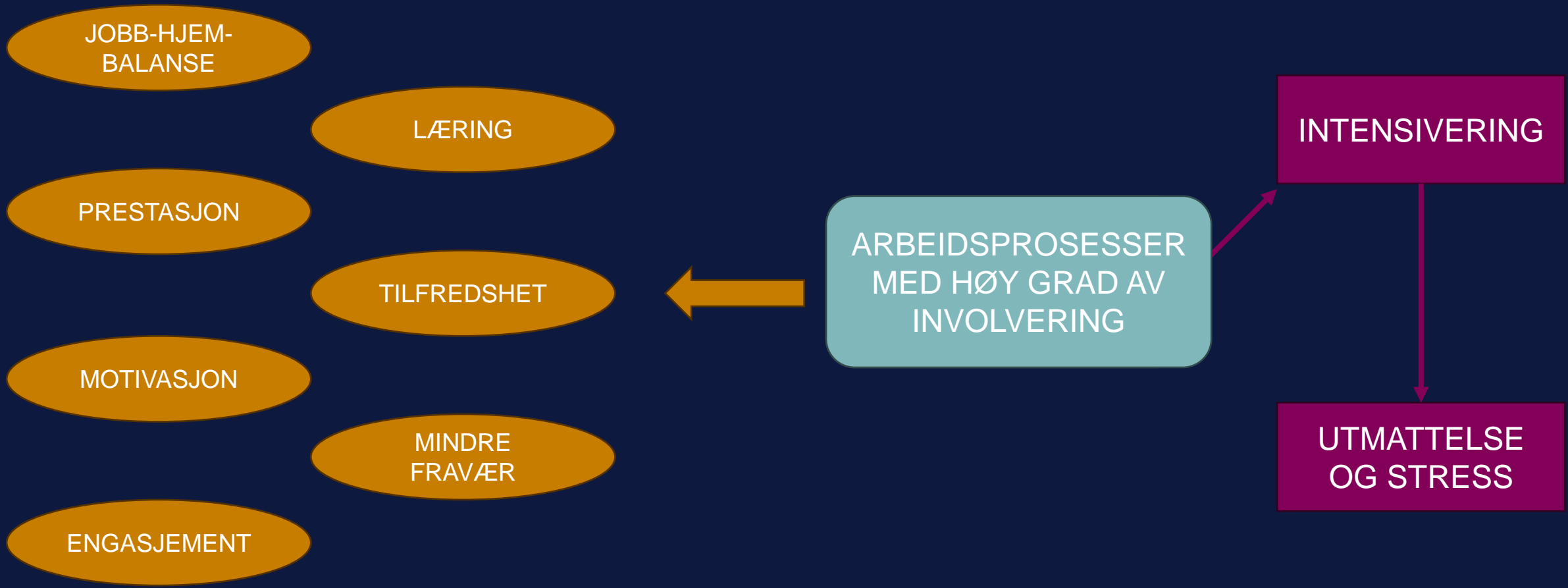
JOBB-HJEM-
BALANSE

PRESTASJON

MOTIVASJON

ENGASJEMENT

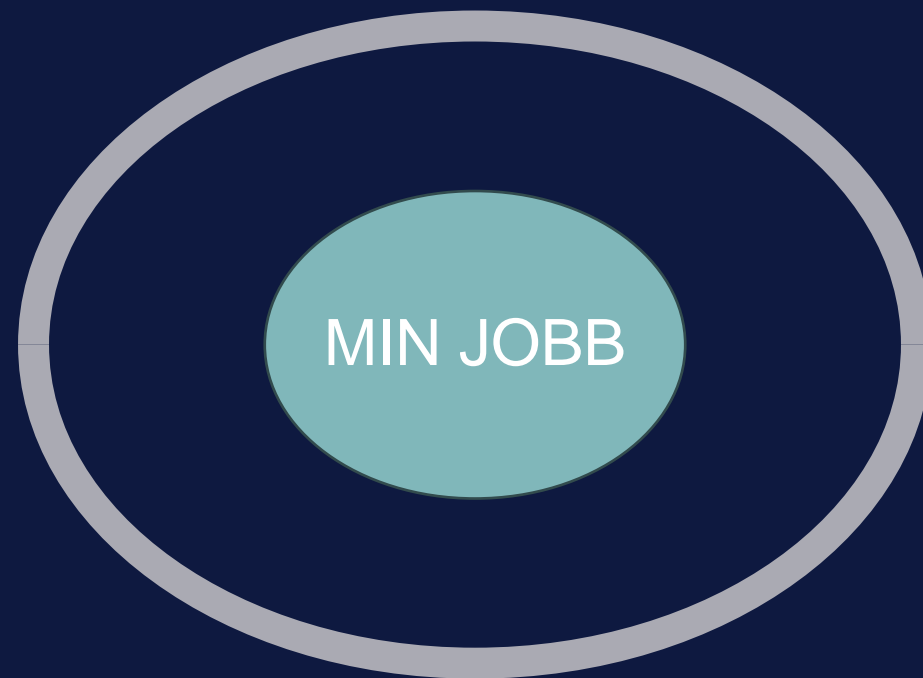




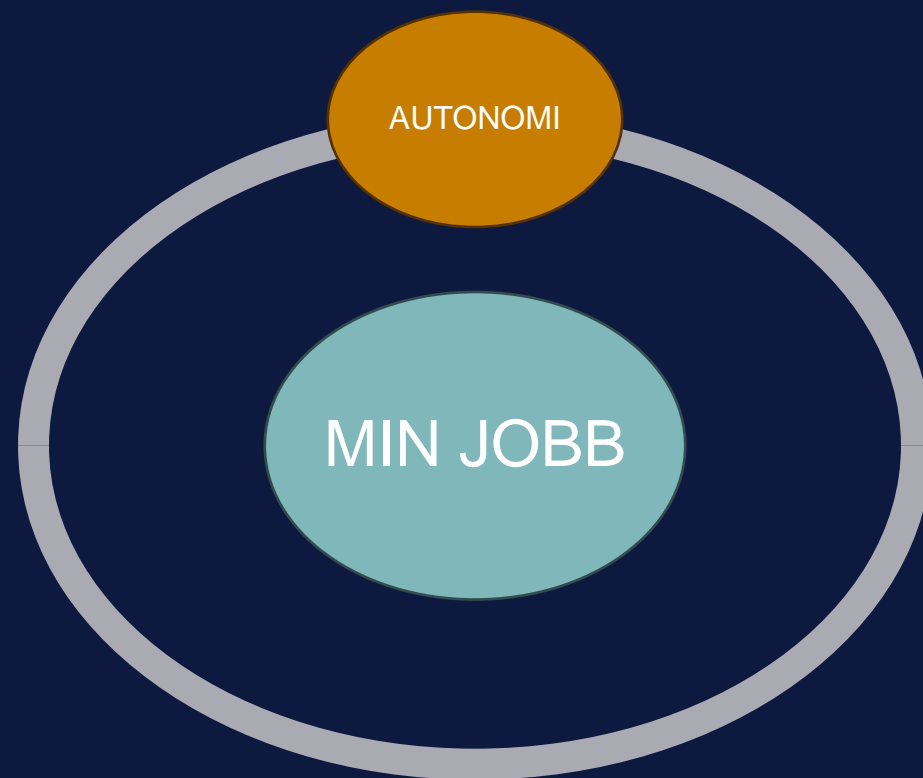
MIN JOBB



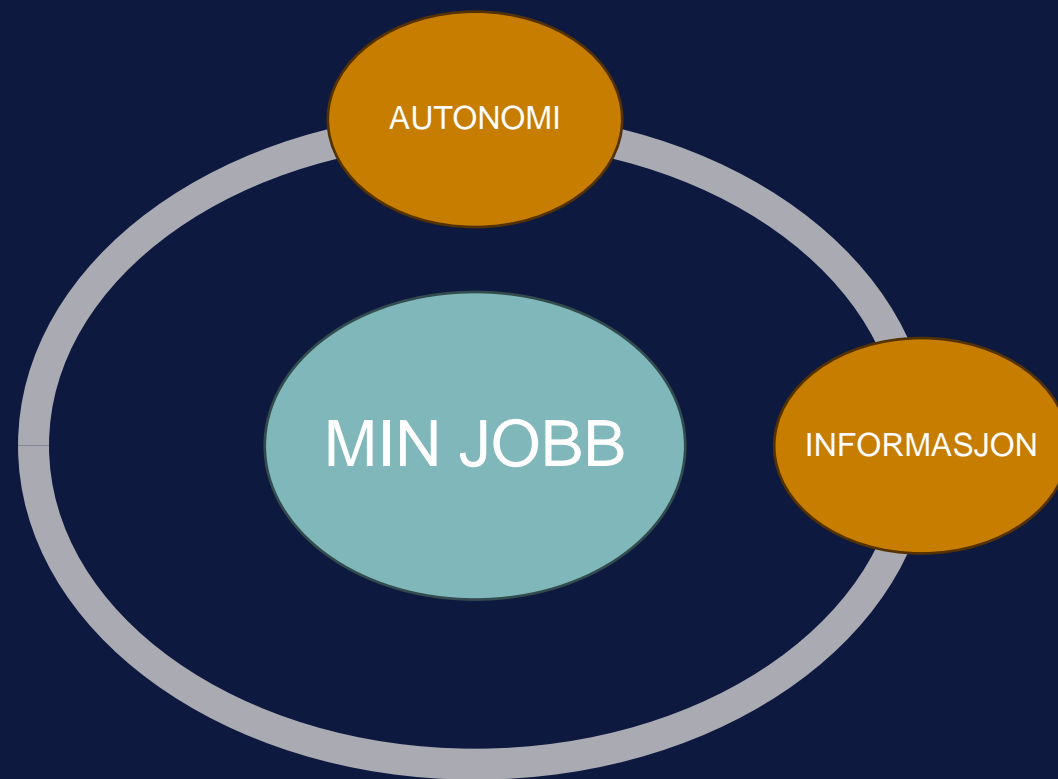
...krever at det bygges et system som ivaretar både den ansatte, og den ansattes arbeid



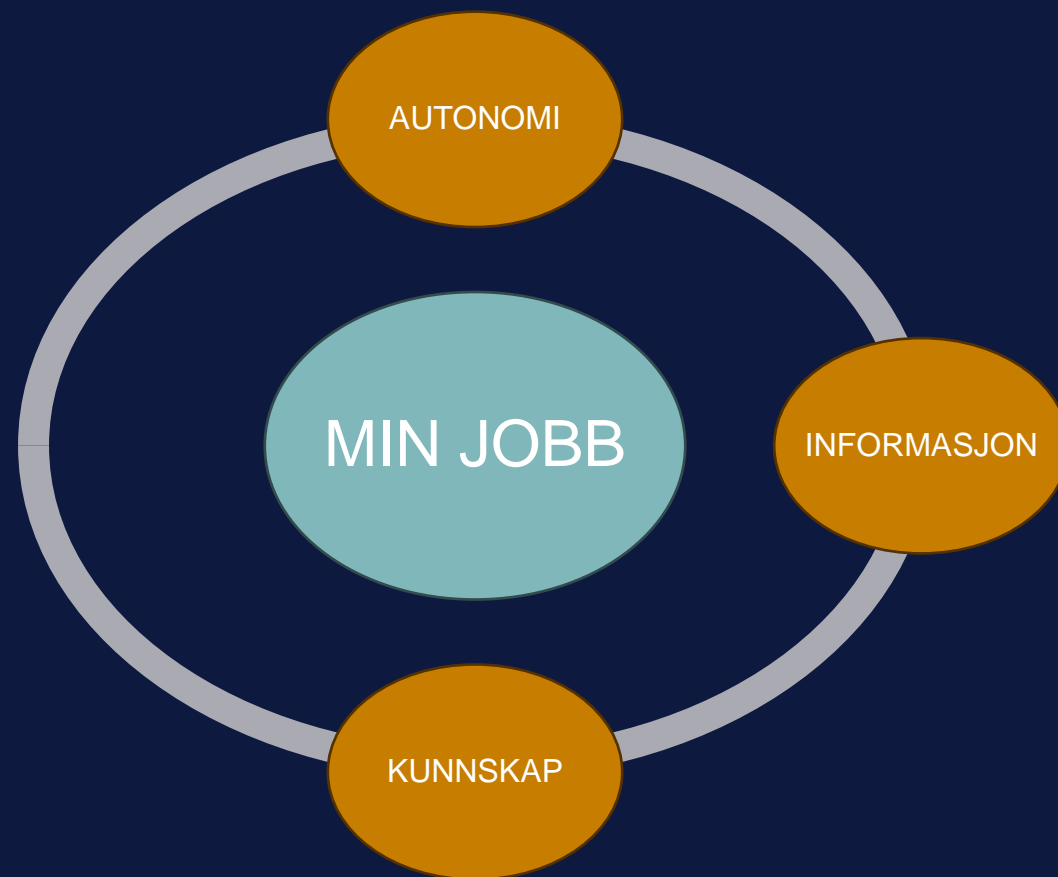
...krever at det bygges et system som ivaretar både den ansatte, og den ansattes arbeid



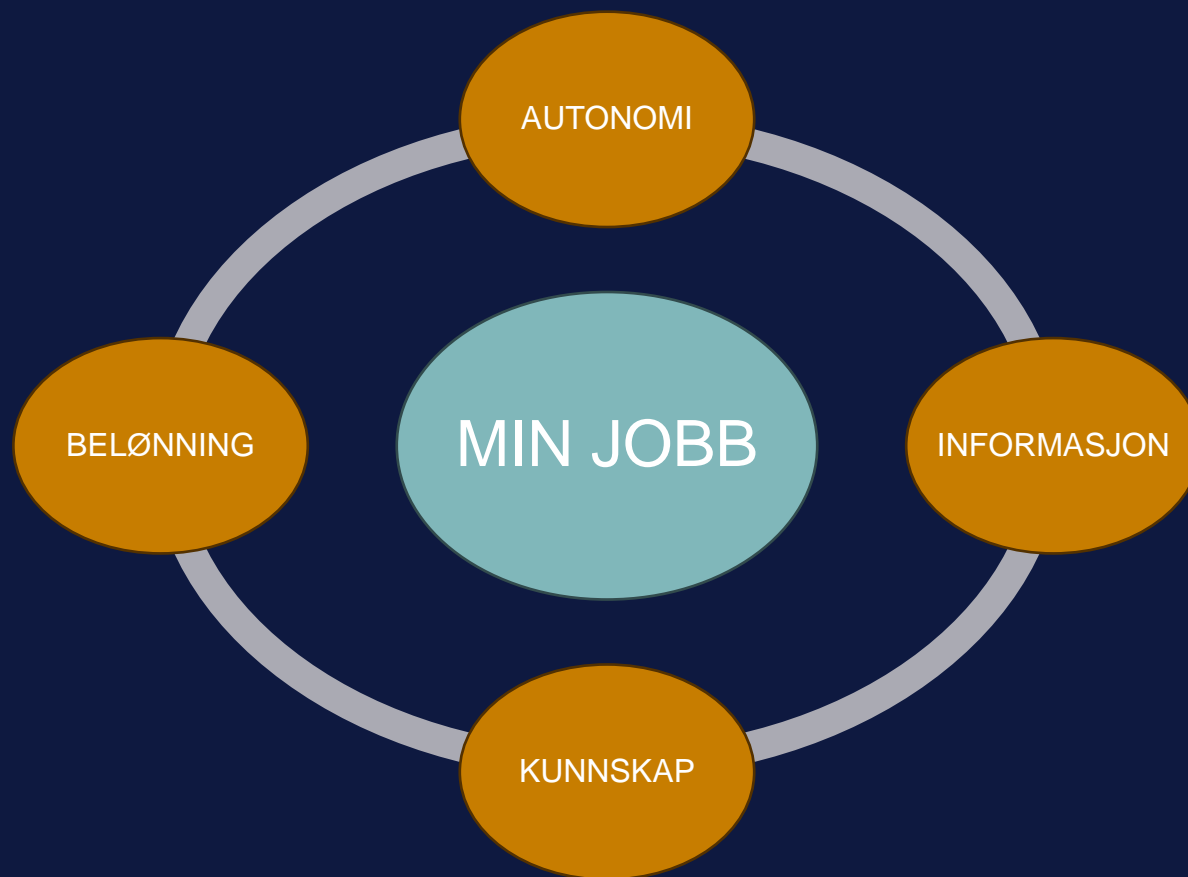
...krever at det bygges et system som ivaretar både den ansatte, og den ansattes arbeid



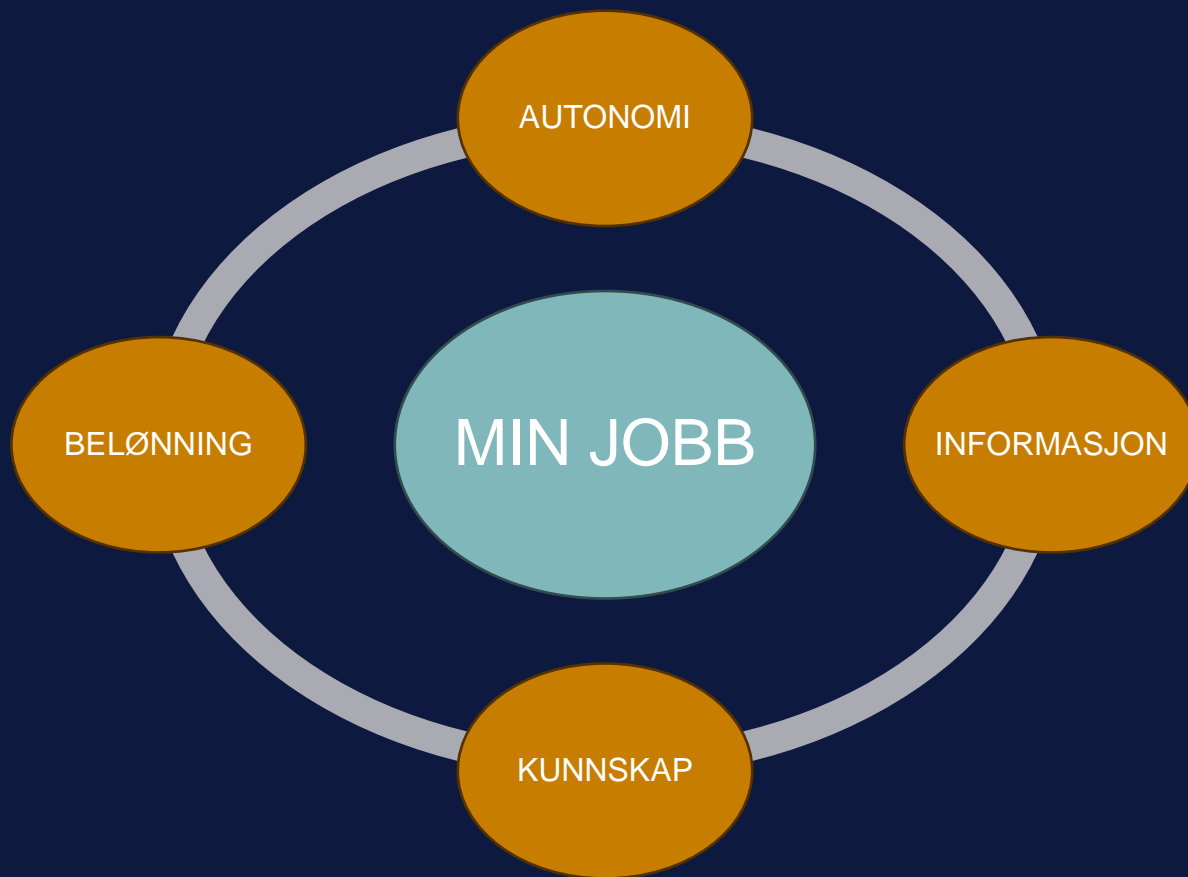
...krever at det bygges et system som ivaretar både den ansatte, og den ansattes arbeid



...krever at det bygges et system som ivaretar både den ansatte, og den ansattes arbeid

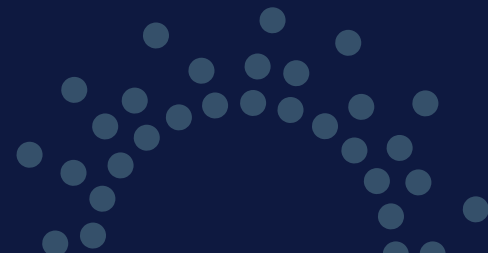
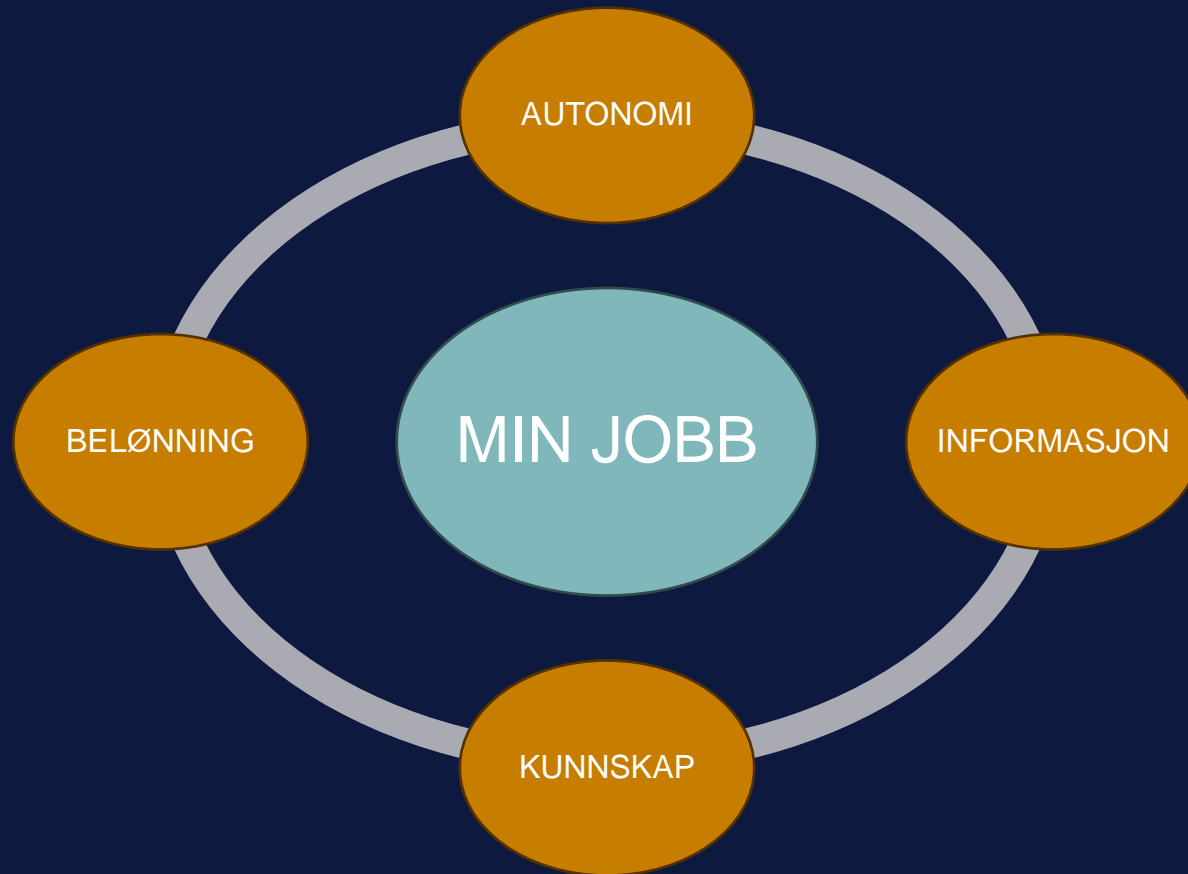


...krever at det bygges et system som ivaretar både den ansatte, og den ansattes arbeid

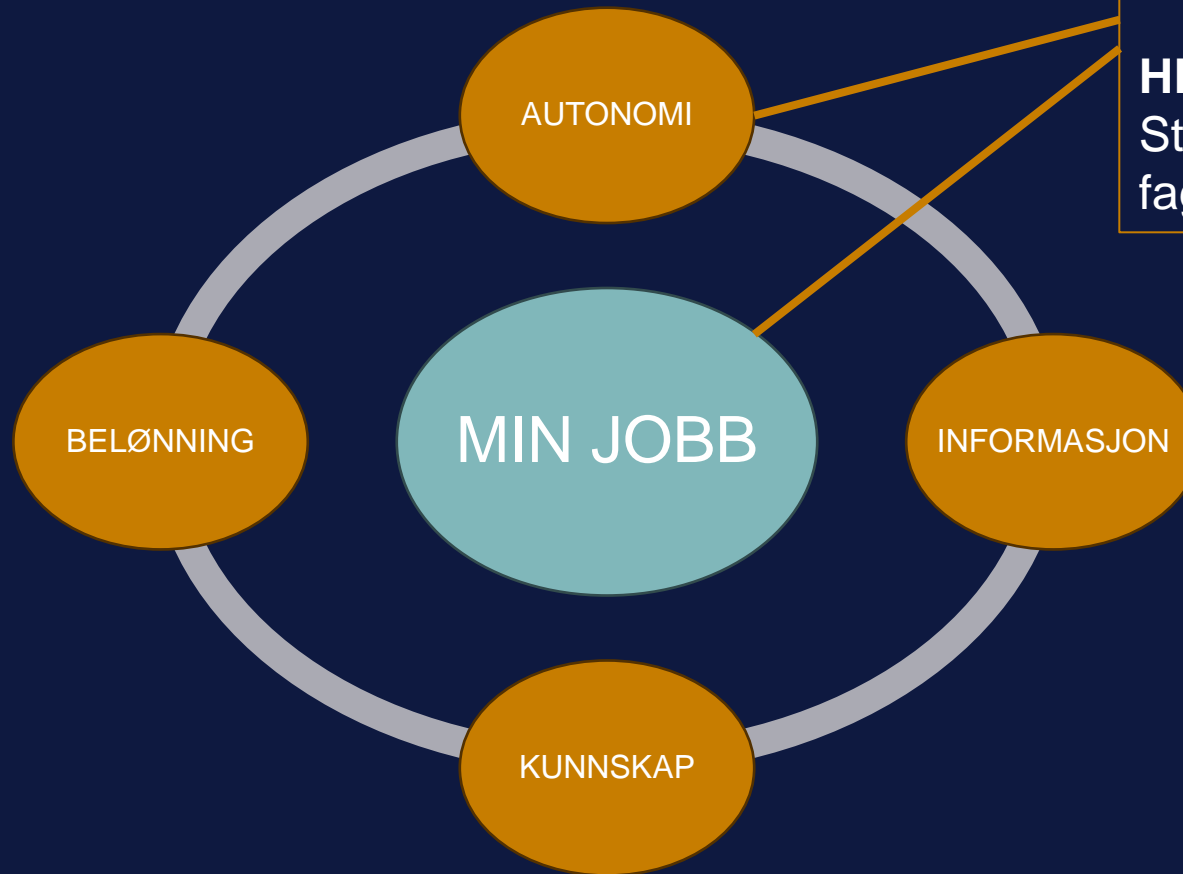


= ARBEIDSSYSTEM
FOR HØY INVOLVERING

HVORDAN GIKK DET?



HVORDAN GIKK DET?



OMSORGSTEAM

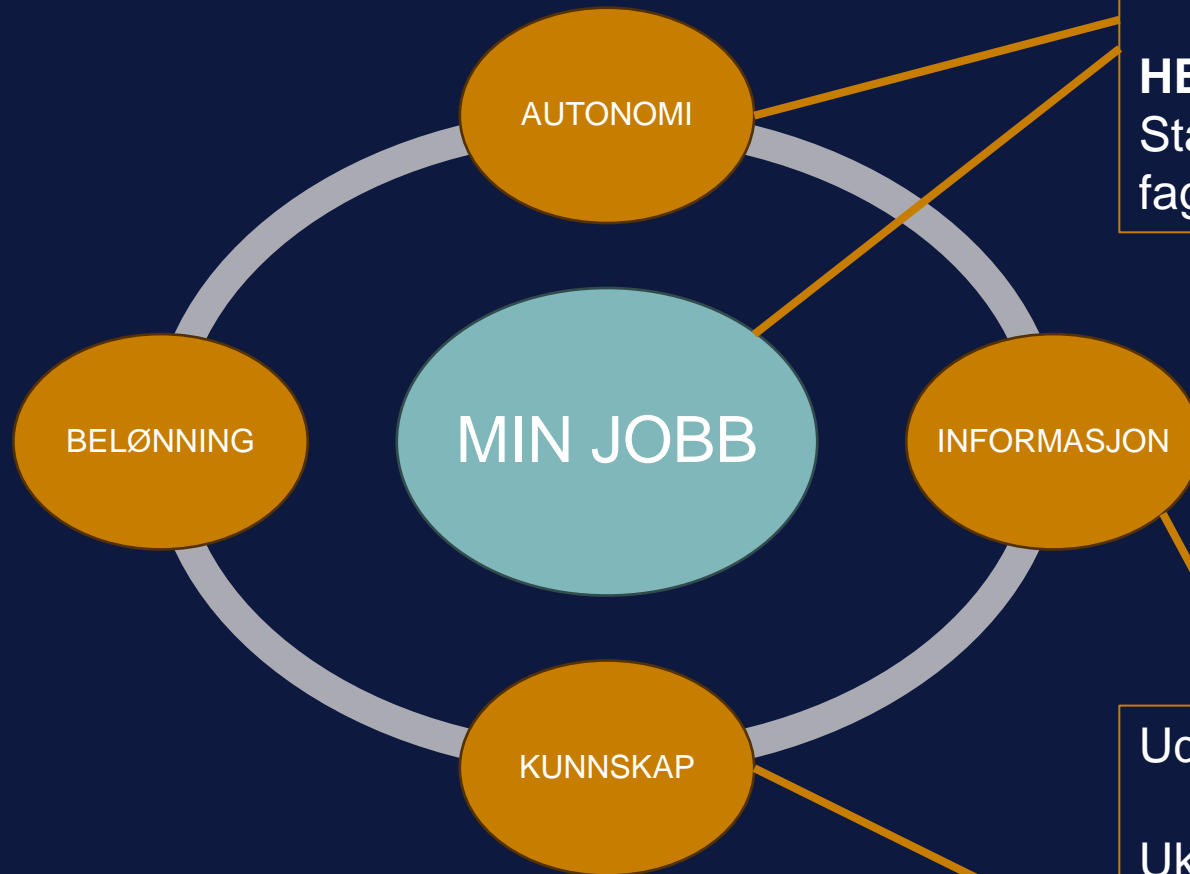
Mer autonomi og ansvar.

HELSETJENESTETEAM

Stabil autonomi, men mer faglig tilfredsstillende arbeid.



HVORDAN GIKK DET?



OMSORGSTEAM

Mer autonomi og ansvar.

HELSETJENESTETEAM

Stabil autonomi, men mer faglig tilfredsstillende arbeid.

Udefinerte oppgaver.

Uklare ansvarsområder.

Manglende kompetanseheving.

Usikkerhet!

HELTOM-modellen kan hjelpe kommunen med å oppnå målene de har satt for omorganiseringen.

MEN det ligger også noen utfordringer i den.

Noen av disse kan en møte med...



HELTOM-modellen kan hjelpe kommunen med å oppnå målene de har satt for omorganiseringen.

MEN det ligger også noen utfordringer i den.

Noen av disse kan en møte med...



Tydlig definering av
roller og ansvarsområder.



HELTOM-modellen kan hjelpe kommunen med å oppnå målene de har satt for omorganiseringen.

MEN det ligger også noen utfordringer i den.

Noen av disse kan en møte med...



Tydlig definering av
roller og ansvarsområder.



Spesifisering og utvikling
av nødvendig
kompetanse hos ledere
og ansatte.



HELTOM-modellen kan hjelpe kommunen med å oppnå målene de har satt for omorganiseringen.

MEN det ligger også noen utfordringer i den.

Noen av disse kan en møte med...



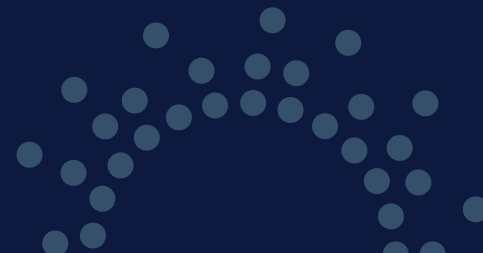
Tydlig definering av roller og ansvarsområder.



Spesifisering og utvikling av nødvendig kompetanse hos ledere og ansatte.



Utvikling av strukturer for samarbeid og informasjonsdeling på tvers av fag og team.



KOORDINERINGSMEKANISMER

ROLLER

RUTINER

PLANER
OG
REGLER

OBJEKTER

NÆRHET



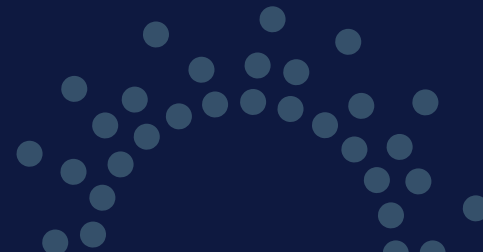
TEAM EMPOWERMENT

STYRKE

AUTONOMI

VIRKNING

MENING



TIDSKLEMME, PENGER OG FOLK....



UNNGÅ
GENERELL
COPY-
PASTE



MEN →

HVA HAR
ANDRE
UTVIKLET
OG LÆRT?



UNNGÅ
GENERELL
COPY-
PASTE



MEN →

HVA HAR
ANDRE
UTVIKLET
OG LÆRT?



LIKEMANNSTJENESTE!



**TOPP-FORANKRING OG
STYRING er avgjørende
(!)**

MEN →

DELTAGELSE

**ENDRINGSVILJE
(= nødvendig!)**

**JUSTERING basert
på kunnskap og
erfaring på operativt
nivå (= lurt!)**



**TOPP-FORANKRING OG
STYRING er avgjørende
(!)**

MEN →



DELTAGELSE

**ENDRINGSVILJE
(= nødvendig!)**

**JUSTERING basert
på kunnskap og
erfaring på operativt
nivå (= lurt!)**



**LET ETTER OG UTNYTT
LOMMENE!**

PEPTALK-METODIKK

Thank you. Takk.
Merci. Gracias. Obrigado.

Olaug Øygarden
oloy@norceresearch.no

norceresearch.no

NORCE